



**Bürgerstiftung Salzland**  
Region Schönebeck



**Deutsches  
Rotes  
Kreuz**

Kreisverband Schönebeck e.V.

Wohnkonzepte für jedes Alter



Wohnkonzepte für jedes Alter



**Melanie Rupp**  
Seniorenbeauftragte

SWB Städtische Wohnungsbau GmbH  
Wilhelm-Hellge-Str. 259  
39218 Schönebeck  
Telefon: 03928 / 786-106  
melanie.rupp@swb-schoenebeck.de



**Christina Kroll**  
Pflegedienstleiterin  
Deutsches Rotes Kreuz  
Kreisverband Schönebeck e. V.  
Böttcherstr. 3a  
39218 Schönebeck  
Telefon: 03928 / 48 40 48  
christina.kroll@drk-schoenebeck.de



**Gabriela Schultz**  
Projektleiterin der Bürgerstiftung Salzland

Wilhelm-Hellge-Str. 259  
39218 Schönebeck  
Telefon: 03928 / 786-212

Für eine umfassende und unverbindliche Beratung  
stehen wir Ihnen gern zur Verfügung.

© polola/fotolia.com

**GEMEINSAM ALT WERDEN**

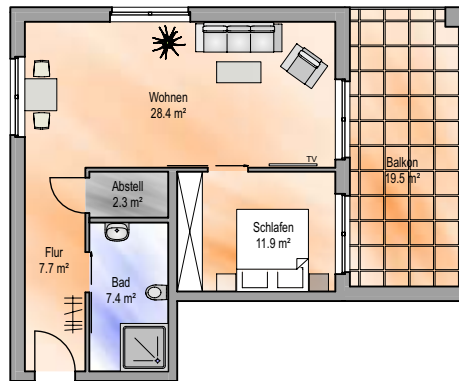
Herzlich willkommen in unserem Kompetenzzentrum Demenz!

Ein ganz besonderes Angebot wird ab 01.10.2015 die Vielfalt alternativer Wohnformen in Schönebeck erhöhen. Dazu hat die SWB, Städtische Wohnungsbau GmbH, gemeinsam mit der Bürgerstiftung Salzland, den Akteuren des Netzwerkes Demenz und dem Deutschen Rotes Kreuz Kreisverband Schönebeck e. V. ein ganzheitliches Konzept für ein Leben mit Demenz vorbereitet.

## Was ist dabei aber neu?

In einem modernen und alle Ansprüche berücksichtigenden Neubau entstehen neben einer Tagespflege und einem Beratungszentrum, zwei zivilrechtliche Wohngemeinschaften.

Eine dieser Wohngemeinschaften ermöglicht es Ehepaaren einzuziehen. Dies ist neu und außergewöhnlich, da bislang bei einer Demenz oft nur der erkrankte Partner in eine solche Wohngruppe einziehen konnte. Unsere Wohnform bietet Ehepaaren die Möglichkeit zusammen zu bleiben und dennoch die benötigte Hilfe und Unterstützung rund um die Uhr zu erhalten. Dabei ist die Privatsphäre einmalig, denn jedes Ehepaar hat moderne und barrierefreie Räume mit einem großen Bad und teilweise Balkonen. Im gestalteten Garten ist auf einer großen Terrasse die Möglichkeit zum Entspannen und Genießen gegeben.



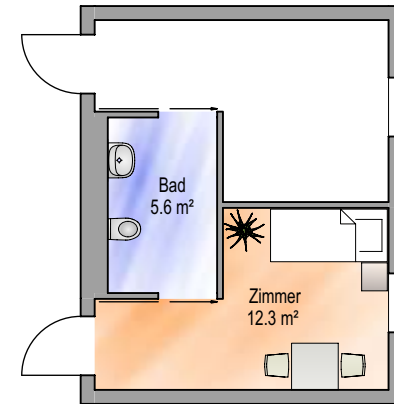
## WOHNGRUPPE 2

- Wohngemeinschaft für 8 Paare -



## WOHNGRUPPE 1

- Wohngemeinschaft für 8 Einzelpersonen -



Die zweite Wohngruppe ist für Einzelpersonen vorgesehen. Hier können 8 Demenzkranke neue Lebensqualität erleben und mit Hilfe des Pflegedienstes weitestgehend selbstbestimmt leben.

So viel Hilfe unter einem Dach ist neu, aber auch nötig. Unser Ziel ist es über die Krankheit Demenz aufzuklären und den Betroffenen und ihren Familien Hilfe anzubieten, Wege aufzuzeichnen und klar zu machen, auch mit Demenz ist das Leben lebenswert.

Ein Pflegedienst kümmert sich nicht nur um die bedarfsgerechte medizinische und pflegerische Versorgung, sondern auch um die Betreuung rund um die Uhr der Wohngemeinschaften. Er sorgt für das leibliche Wohl, die Reinigung von Räumen und Wäsche und organisiert Veranstaltungen, gemeinsame Unternehmungen, Beschäftigungen und gezielte Therapien, so dass jeder Bewohner – aber auch die Angehörigen – neue Freiräume entdecken kann.

## TAGESPFLEGE

Das Angebot der durch den Deutschen Rotes Kreuz Kreisverband Schönebeck e. V. betriebenen Tagespflege mit 15 Plätzen richtet sich an Pflegebedürftige und speziell an demenziell erkrankte Menschen, bei denen eine Pflegestufe und eine Anerkennung nach § 45 b SGB XI vorliegt, und ermöglicht einen Verbleib im häuslichen Umfeld und stellt gleichzeitig eine Entlastung der Angehörigen dar.

Die Tagespflege ist so gestaltet, dass sie den erkrankten Menschen in überschaubaren Gruppen Tagesstruktur gibt und ihnen den Kontakt mit anderen Menschen ermöglicht. Die Förderung, Pflege, Betreuung und die rehabilitativen Maßnahmen in der Tagespflege erfolgen nach den individuellen Bedürfnissen und Wünschen.

